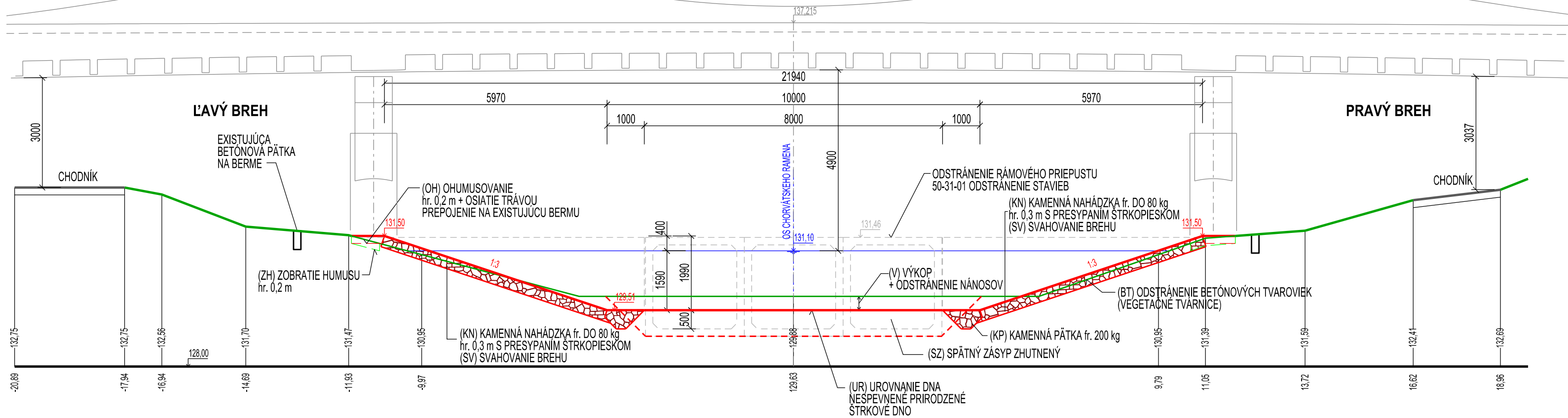


# 50-39-01 Úprava kanála Chorvátske rameno pri križení s mostom v km 3,7

r.km 2,950 00 - 3,110 00, dĺžka 160,00 m

UČS 50 Romanova ulica - Betliarska ulica  
SO 50-33-01 Premostenie Chorvátskeho ramena v km 3,700



## SO 50-39-01

TAB. : VÝKAZ VÝMER

Symbol	Opis	Jednotka
V	VÝKOP	m <sup>2</sup>
SZ	SPÄTNÝ ZÁSYP ZHTNENÝ	m <sup>2</sup>
BT	ODSTRÁNENIE BET. TVAROVIEK	m
KN	KAMENNÁ NAHÁDZKA	m
KP	KAMENNÁ PÄTKA	m
SV	SVAHOVANIE BREHU / VÝKOPU	m
UR	UROVNANIE TERÉNU	m
ZH	ZOBRATIE HUMUSU	m
OH	OHUMUSOVANIE A OSIATIE TRÁVOU	m

Manažér projektu:	Ing. Ondrej Podolec	<i>Podolec</i>	Člen združenia:	<b>ALFA 04</b>
<b>ZDRUŽENIE DODÁVATEĽOV</b>			Jašíkova 6, 821 03 Bratislava	
Vedúci člen združenia:	<b>REMING CONSULT A.S.</b> Trnavská cesta 27, 831 04 Bratislava		Člen združenia:	<b>PRO KAP</b>
			Dolný Šianec 1013/1, 911 01 Trenčín	

Zodpovedný projektant stavby:	Ing. Ondrej Podolec	<i>Podolec</i>	<b>BURSA s.r.o.</b> Partizánska cesta 70 974 01 Banská Bystrica Telefón a fax: 048-4142303 E-mail: bursa@bursa.sk
Zodpovedný projektant objektu:	Ing. Ondrej Bursa	<i>Bursa</i>	
Navrhol, vypracoval:	Ing. Gabriel Faško	<i>Faško</i>	
Kontroloval:	Ing. Matúš Bursa	<i>Bursa</i>	
Miesto stavby:	Petržalka	Okres: Bratislava	Zákazkové číslo: 1515
Investor - stavebník:	Hlavné mesto SR Bratislava Primaciálne námestie 1 814 99 Bratislava		Dátum: 01/2020
Stavba:	<b>Nosný systém MHD</b> prevádzkový úsek Janíkov dvor - Šafárikovo námestie v Bratislave, <b>2. časť Bosákova ulica - Janíkov dvor</b> Úprava kanála Chorvátske rameno pri križení s mostom v km 3,7		Stupeň - účel: DRS
			Formát: 3xA4
			Mierka: 1:100
			Časť: E Súprava
Názov SO:	Úprava kanála Chorvátske rameno pri križení s mostom v km 3,7		Číslo PS, SO: 50-39-01
Názov prílohy:	Vzorový priečný profil		Číslo prílohy: 3